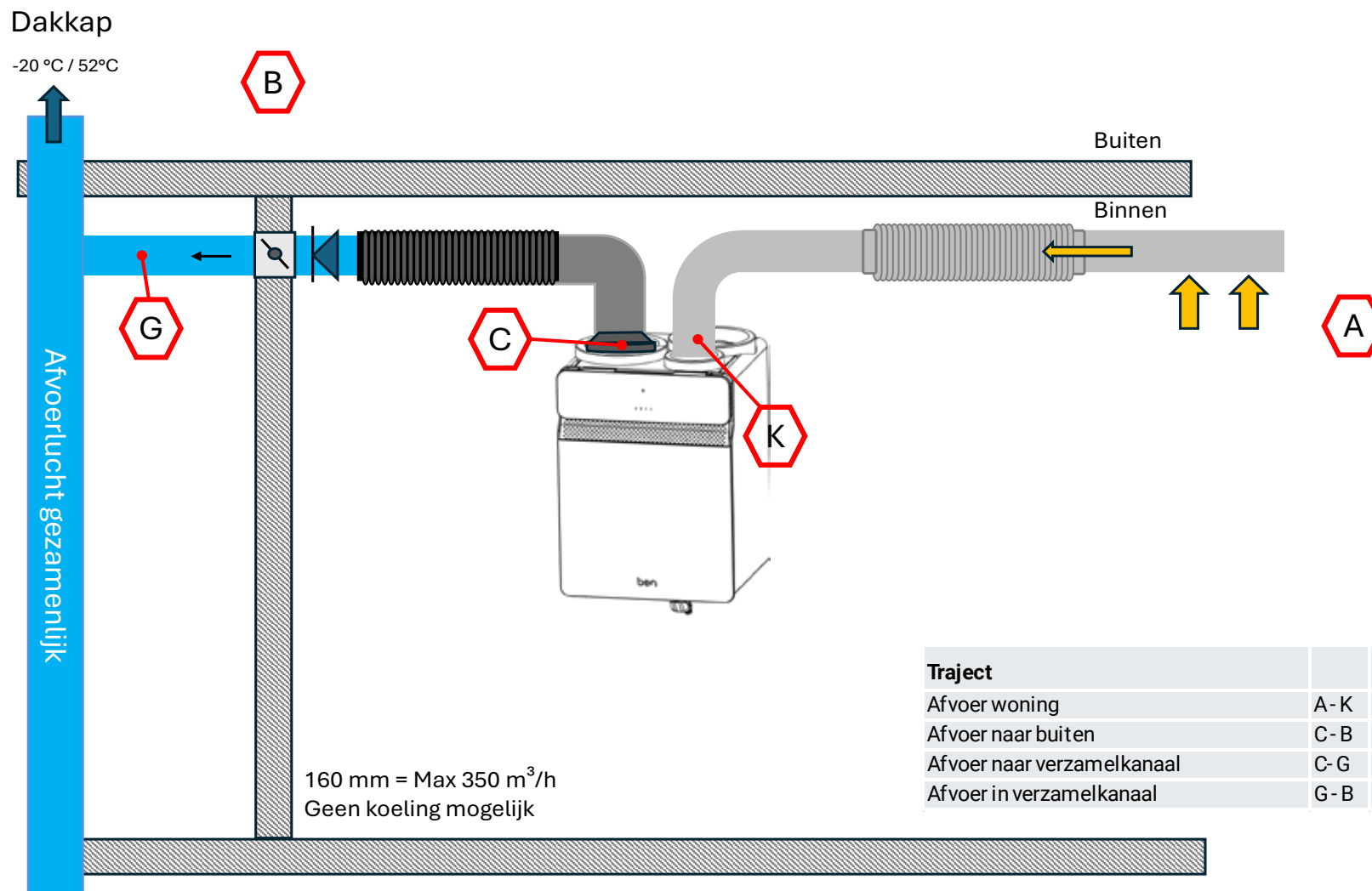




Ontwerpparameters collectieve kanalen BEN Dual-AIR

BEN Dual-AIR EAHP in ventilatietype C



| Traject | | Ontwerpadvies |
|----------------------------|-------|------------------------------------|
| Afvoer woning | A - K | Max 100 Pa @ Bouwbesluit debiet |
| Afvoer naar buiten | C - B | Max 100 Pa @ Bouwbesluit debiet |
| Afvoer naar verzamelkanaal | C - G | Max 70 Pa @ Bouwbesluit debiet |
| Afvoer in verzamelkanaal | G - B | Max 30 Pa @ Max gezamenlijk debiet |

BEN Dual-AIR EAHP in ventilatietype C

Toestel op ventilatielucht bij 350m³/h

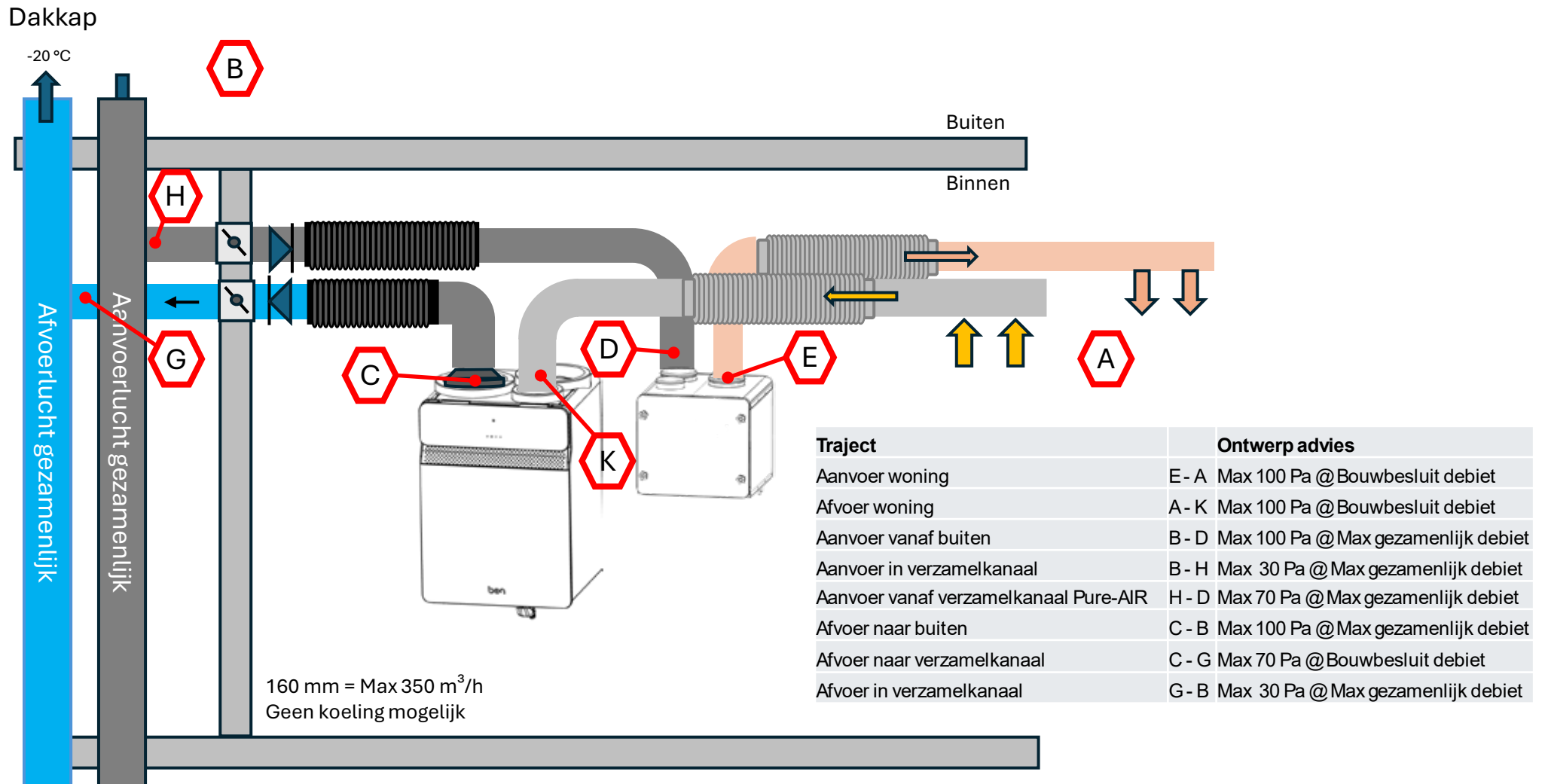
Diameter toestelaansluitingen luchtkanalen: Ø 160 mm

BEN Dual-AIR EAHP

| Aantal bouwlagen 2 | Luchtdebiet stijgkanaal m ³ /h | Diameter stijgkanaal Ø mm |
|--------------------|---|---------------------------------|
| 2 bouwlagen | 700 | 250 |
| 3 bouwlagen | 1.050 | 315 |
| 4 bouwlagen | 1.400 | 315 |
| 5 bouwlagen | 1.750 | 355 |
| 6 bouwlagen | 2.100 | 400 |
| 7 bouwlagen | 2.450 | 450 |
| 8 bouwlagen | 2.800 | 450 |
| 9 bouwlagen | 3.150 | 500 |
| 10 bouwlagen | 3.500 | 500 |

Alle hierboven weergegeven diameters voor het collectieve kanaal zijn een indicatie. Laat voor de werkelijke kanaaldiameters een berekening maken door een luchtkanalenspecialist.

BEN Dual-AIR EAHP in ventilatietype D



BEN Dual-AIR EAHP in ventilatietype D

Toestel op ventilatielucht bij 350m³/h

Diameter toestelaansluitingen luchtkanalen: Ø 160 mm

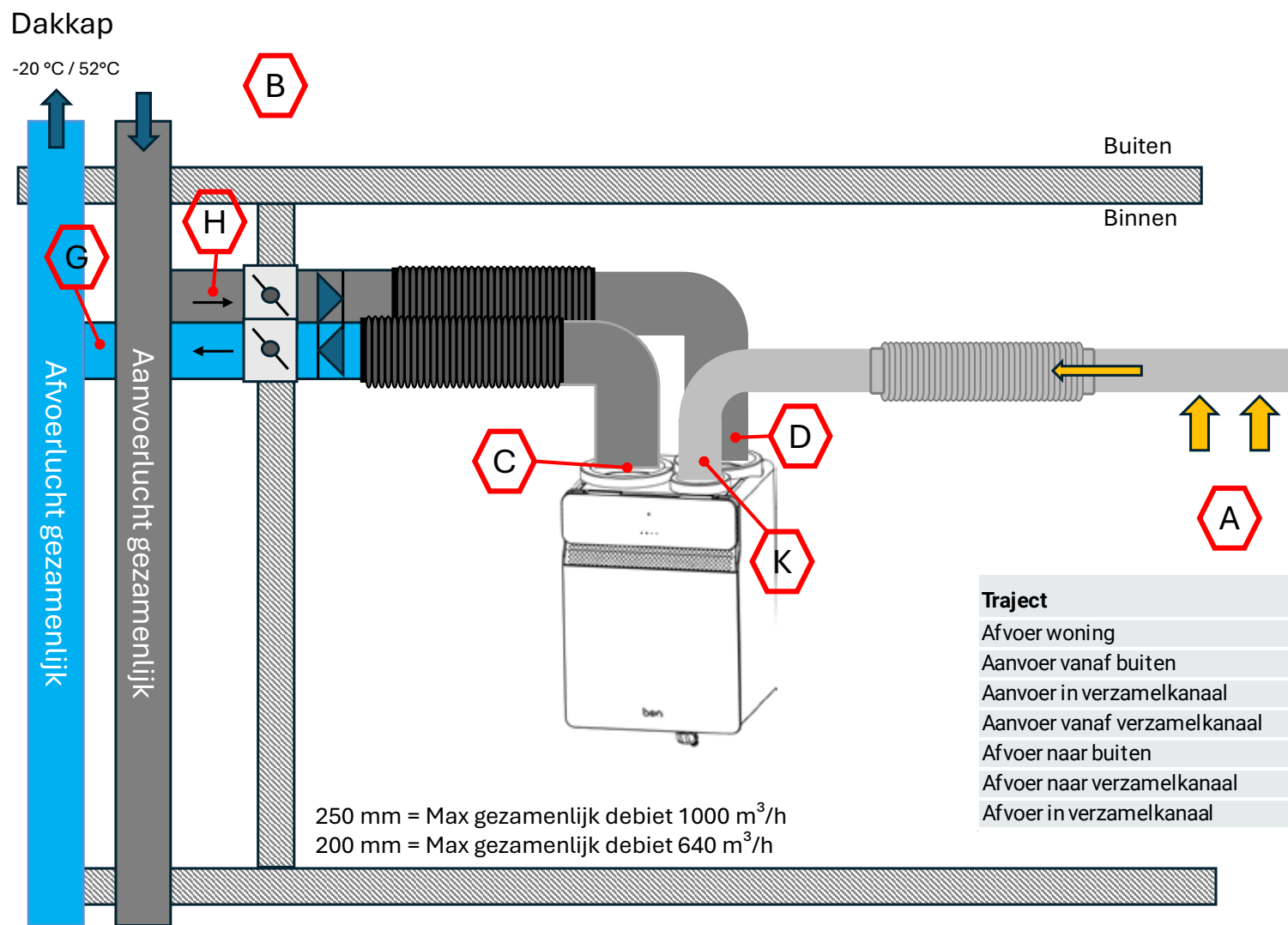
BEN Dual-AIR EAHP

BEN Pure-AIR

| Aantal bouwlagen | Luchtdebiet stijgkanaal m ³ /h | Diameter stijgkanaal Ø mm | Luchtdebiet stijgkanaal m ³ /h | Diameter stijgkanaal Ø mm |
|------------------|---|---------------------------------|---|---------------------------------|
| 2 bouwlagen | 700 | 250 | 700 | 250 |
| 3 bouwlagen | 1.050 | 315 | 1.050 | 315 |
| 4 bouwlagen | 1.400 | 315 | 1.400 | 315 |
| 5 bouwlagen | 1.750 | 355 | 1.750 | 355 |
| 6 bouwlagen | 2.100 | 400 | 2.100 | 400 |
| 7 bouwlagen | 2.450 | 450 | 2.450 | 450 |
| 8 bouwlagen | 2.800 | 450 | 2.800 | 450 |
| 9 bouwlagen | 3.150 | 500 | 3.150 | 500 |
| 10 bouwlagen | 3.500 | 500 | 3.500 | 500 |

Alle hierboven weergegeven diameters voor het collectieve kanaal zijn een indicatie. Laat voor de werkelijke kanaaldiameters een berekening maken door een luchtkanalenspecialist.

BEN Dual-AIR in ventilatietype C



| Traject | | Ontwerpadvies |
|------------------------------|-------|------------------------------------|
| Afvoer woning | A - K | Max 100 Pa @Bouwbesluit debiet |
| Aanvoer vanaf buiten | B - D | Max 100 Pa @Max gezamenlijk debiet |
| Aanvoer in verzamelkanaal | B - H | Max 30 Pa @Max gezamenlijk debiet |
| Aanvoer vanaf verzamelkanaal | H - D | Max 70 Pa @Max buitenlucht debiet |
| Afvoer naar buiten | C - B | Max 100 Pa @Max gezamenlijk debiet |
| Afvoer naar verzamelkanaal | C - G | Max 70 Pa @Max mix debiet |
| Afvoer in verzamelkanaal | G - B | Max 30 Pa @Max gezamenlijk debiet |

BEN Dual-AIR in ventilatietype C

BEN Dual-AIR

Diameter toestelaansluitingen luchtkanalen: \varnothing 250 mm
max 1000m³/h

| Aantal bouwlagen | Luchtdebiet afvoerkanaal m ³ /h | Diameter afvoerkanaal \varnothing mm | Luchtdebiet aanvoerkanaal m ³ /h | Luchtdebiet aanvoerkanaal \varnothing mm |
|------------------|--|--|---|--|
| 2 bouwlagen | 2.000 | 400 | 2.000 | 400 |
| 3 bouwlagen | 3.000 | 500 | 3.000 | 500 |
| 4 bouwlagen | 4.000 | 560 | 4.000 | 560 |
| 5 bouwlagen | 5.000 | 630 | 5.000 | 630 |
| 6 bouwlagen | 6.000 | 710 | 6.000 | 710 |
| 7 bouwlagen | 7.000 | 710 | 7.000 | 710 |

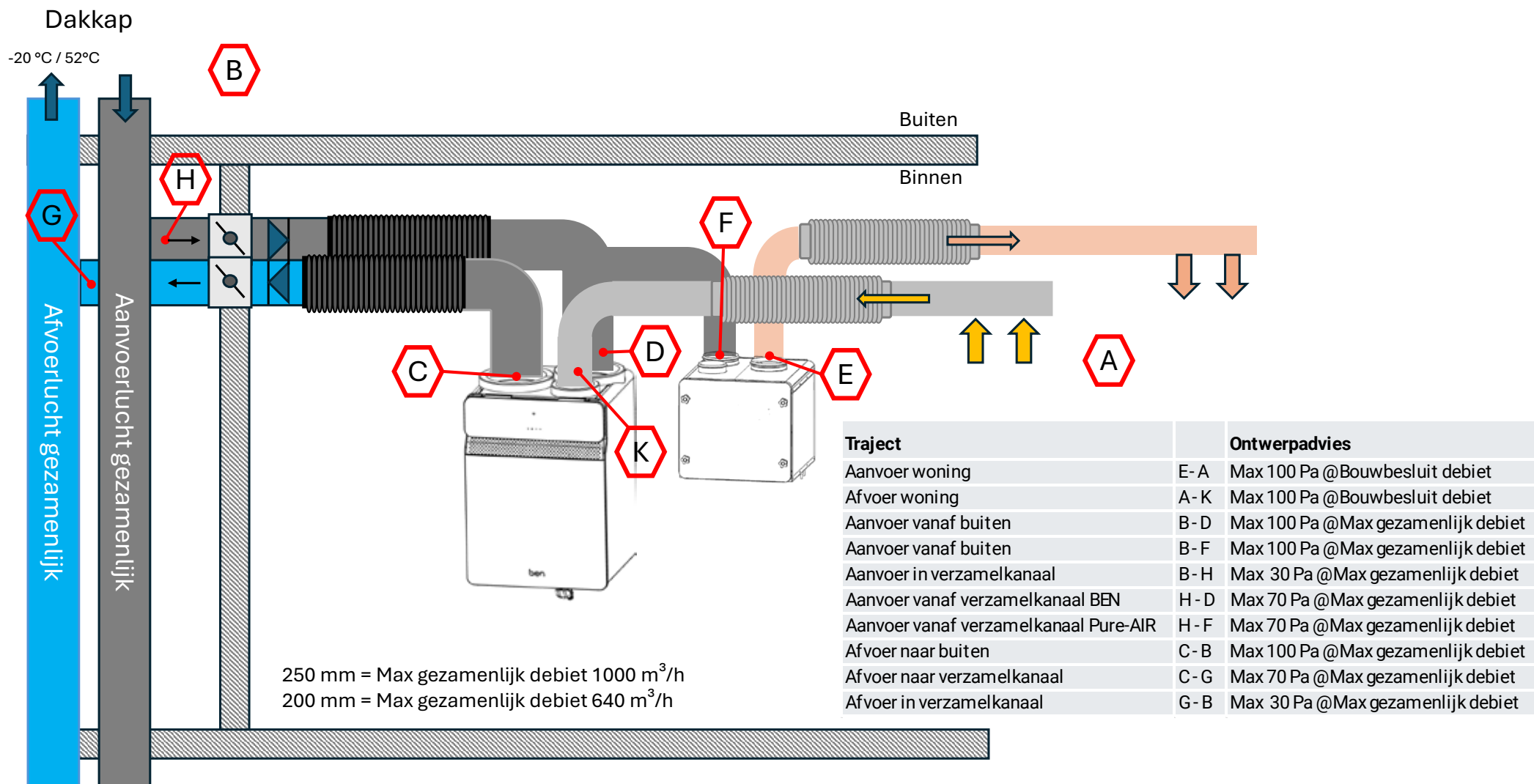
BEN Dual-AIR

Diameter toestelaansluitingen luchtkanalen: \varnothing 200 mm
max 640m³/h

| Aantal bouwlagen | Luchtdebiet afvoerkanaal m ³ /h | Diameter afvoerkanaal \varnothing mm | Luchtdebiet aanvoerkanaal m ³ /h | Luchtdebiet aanvoerkanaal \varnothing mm |
|------------------|--|--|---|--|
| 2 bouwlagen | 1.280 | 315 | 1.280 | 315 |
| 3 bouwlagen | 1.920 | 400 | 1.920 | 400 |
| 4 bouwlagen | 2.560 | 450 | 2.560 | 450 |
| 5 bouwlagen | 3.200 | 500 | 3.200 | 500 |
| 6 bouwlagen | 3.840 | 560 | 3.840 | 560 |
| 7 bouwlagen | 4.480 | 630 | 4.480 | 630 |
| 8 bouwlagen | 5.120 | 630 | 5.120 | 630 |
| 9 bouwlagen | 5.760 | 710 | 5.760 | 710 |
| 10 bouwlagen | 6.400 | 710 | 6.400 | 710 |

Alle hierboven weergegeven diameters voor het collectieve kanaal zijn een indicatie. Laat voor de werkelijke kanaaldiameters een berekening maken door een luchtkanalenspecialist.

BEN Dual-AIR in ventilatietype D



BEN Dual-AIR in ventilatietype D

BEN Dual-AIR

Diameter toestelaansluitingen luchtkanalen: \varnothing 250 mm
max 1000m³/h

| Aantal bouwlagen | Luchtdebiet afvoerkanaal m ³ /h | Diameter afvoerkanaal \varnothing mm | Luchtdebiet aanvoerkanaal m ³ /h | Luchtdebiet aanvoerkanaal \varnothing mm |
|------------------|--|--|---|--|
| 2 bouwlagen | 2.000 | 400 | 2.000 | 400 |
| 3 bouwlagen | 3.000 | 500 | 3.000 | 500 |
| 4 bouwlagen | 4.000 | 560 | 4.000 | 560 |
| 5 bouwlagen | 5.000 | 630 | 5.000 | 630 |
| 6 bouwlagen | 6.000 | 710 | 6.000 | 710 |
| 7 bouwlagen | 7.000 | 710 | 7.000 | 710 |

BEN Dual-AIR

Diameter toestelaansluitingen luchtkanalen: \varnothing 200 mm
max 640m³/h

| Aantal bouwlagen | Luchtdebiet afvoerkanaal m ³ /h | Diameter afvoerkanaal \varnothing mm | Luchtdebiet aanvoerkanaal m ³ /h | Luchtdebiet aanvoerkanaal \varnothing mm |
|------------------|--|--|---|--|
| 2 bouwlagen | 1.280 | 315 | 1.280 | 315 |
| 3 bouwlagen | 1.920 | 400 | 1.920 | 400 |
| 4 bouwlagen | 2.560 | 450 | 2.560 | 450 |
| 5 bouwlagen | 3.200 | 500 | 3.200 | 500 |
| 6 bouwlagen | 3.840 | 560 | 3.840 | 560 |
| 7 bouwlagen | 4.480 | 630 | 4.480 | 630 |
| 8 bouwlagen | 5.120 | 630 | 5.120 | 630 |
| 9 bouwlagen | 5.760 | 710 | 5.760 | 710 |
| 10 bouwlagen | 6.400 | 710 | 6.400 | 710 |

Alle hierboven weergegeven diameters voor het collectieve kanaal zijn een indicatie. Laat voor de werkelijke kanaaldiameters een berekening maken door een luchtkanalenspecialist.



ben

Become Energy Neutral